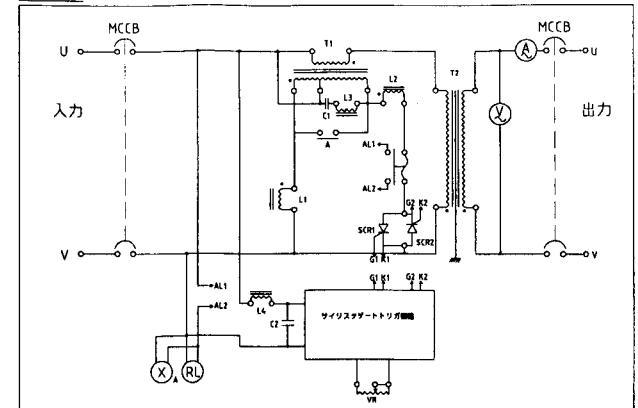


回路図



仕様

方式	サイリスタ位相制御方式
定格	連続
使用周囲温度	-10℃~40℃
入力	1φ100V±10% 60Hz
出力	1φ100V±1% 60Hz
出力電圧歪み率	5%以内(但し、入力電圧歪み率3%以内)
出力容量	2 kVA
負荷力率	0.7以上
絶縁抵抗	10MΩ以上
絶縁耐圧	AC1500V/1分
塗装色	75BG6/1.5 ハンマートン
重量	約70kg
その他	1次2次絶縁型

部品名称

番号	名称・仕様	銘板表示
1	出力電圧計	出力電圧
2	出力電流計	出力電流
3	電圧微調整ボリューム	電圧微調整
4	制御ヒューズ	制御ヒューズ
5	電源ランプ(透明)	電源
6	故障ランプ(赤色)	故障
7	出力ブレーカ 30AF / 20AT	負荷
8	入力ブレーカ 30AF / 30AT	電源
9	警報接点ヒューズ	警報ヒューズ
10		
11		

記載の寸法外観は概略を示すものであり多少の変更は御了承ください。

承認	検図	設計	製図	作成: DATE	品名: NAME	図番: DRAWING NUMBER
APPR.	CHECK	DESI.	DRAWN	1999年 6月 8日	KVR-1102-60	97HW8002-D0
				尺度: SCALE	鎌田信号機株式会社	図名: TITLE
				単位: UNIT; M/M		
No.	Date	Signed	Approved	FREE	KAMADA SIGNAL APPLIANCES CO.,LTD.	仕様・外観図