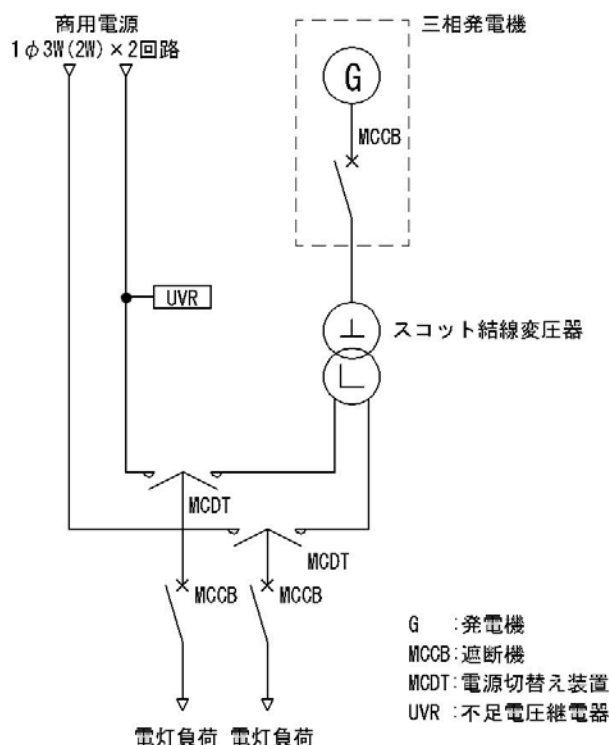


非常用予備発電装置用スコットトランス

三相非常発電機での電灯負荷への電力供給などに御利用下さい

三相非常発電機での電灯負荷使用例



～共通仕様～

- 品 名 : スコット結線変圧器
- 相 数 : 3φ/2φ
- 周 波 数 : 50/60Hz
- 1 次電圧 : 3φ 3W 200V
- 2 次電圧 : 1φ 3W 100-0-100V × 2回路
or 1φ 2W 100V × 2回路
- 巻 線 : 複 巻
- 定 格 : 連 続
- 冷却方式 : 乾式自冷式



屋外防雨型ケース入



屋内用ケース入



裸状

三相電源から単相負荷を使用する場合、電源の三相バランスが崩れることが問題となります。

例えば、三相非常用予備発電装置から単相の防災用負荷に電力を供給する際、前出の問題を解決する方法として上図のようにスコットトランスを設置し、2次側の2回路で同じ容量の負荷をとることによって1次の三相のバランスをとることができます。

施工環境に応じて、屋外用防雨型ケース入・屋内用ケース入・裸状がございます。

容量は、10KVA・20KVA・30KVA・40KVA・50KVA

その他の容量・電圧・形状（ブレーカー付など）もお問い合わせ下さい。